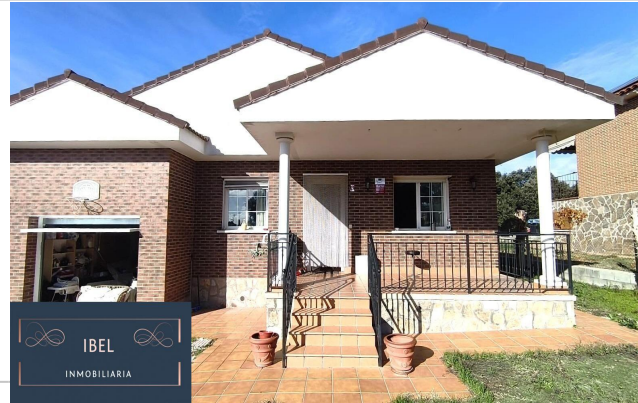




Referencia: **IIM-25053**  
 Tipo inmueble: Chalet Independiente  
 Operación: Venta  
 Precio: **298.000 €**  
 Estado: Estado de origen



Dirección: Río Henares  
 Población: Galápagos  
 Provincia: Guadalajara  
 Cod. postal: 19174  
 Zona: Urbanización Montelar



<b>M² construidos:</b> 148	<b>Suelo de:</b> gres	<b>Metros de parcela:</b> 608
<b>Garajes:</b> 1	<b>Agua caliente:</b> individual	<b>Energía calefacción:</b> gasoil
<b>Dormitorios:</b> 3	<b>Orientación:</b> este	<b>Baños:</b> 2
<b>Antigüedad:</b> 2001	<b>Exterior/Interior:</b> exterior	<b>Gastos de comunidad/mes:</b> 72

## Descripción:

Chalet en una planta con piscina en urbanización Montelar, Galápagos.

IBEL Inmobiliaria presenta este chalet independiente de una sola planta, ubicado en la urbanización Montelar.

Con un total de 120 m2 construidos y una generosa parcela que abarca los 608 m2, esta propiedad es el refugio ideal para quienes buscan tranquilidad y confort sin renunciar a las comodidades modernas.

La urbanización destaca por su seguridad al contar con acceso restringido durante la noche, ofreciendo así un entorno seguro para usted y su familia.

La vivienda se distribuye funcionalmente e incluye tres acogedores dormitorios perfectos para descansar después de un largo día.

Dos baños completos uno equipado con ducha moderna y otro elegante baño con bañera, además, cuenta con una amplia cocina totalmente equipada donde disfrutarás preparando deliciosas comidas familiares.

El salón independiente está diseñado como espacio versátil que se complementa perfectamente con el comedor adyacente.

Aquí podrás relajarte junto a la chimenea dotada de cassette que te brindará calidez en invierno mientras disfrutas del ambiente familiar tan deseado.

En términos de acabados interiores destacan su elegantes carpintería en roble natural y las ventanas abatibles en aluminio blanco equipadas con cristal climalit doble.

En su exterior encontrarás tu propio oasis privado gracias a la piscina confeccionada mediante fibra óptica, ubicada dentro del jardín parcialmente solado, ideal tanto para refrescarse bajo el cálido sol, como también compartir momentos inolvidables entre amigos o seres queridos.

Además tendrás garaje privado destinado para el aparcamiento de tu vehículo.

Situación privilegiada colindante directamente sobre un parque natural repleto encinas te asegura la conexión directa con la naturaleza pura, contribuyendo a un bienestar diario, visual, emocional y siempre cerca importantes vías comunicación.

A solo media hora del Aeropuerto Internacional Madrid-Barajas y cómodamente conectado a Guadalajara/Alcalá Henares.

¡No dudes más!

Si decides venir a visitarlo, llámanos hoy mismo!

¿Necesitas HIPOTECA?

Consúltanos y sin compromiso, nuestros asesores financieros te conseguirán la mejor hipoteca posible del mercado.

Síguenos en Facebook: IBEL Inmobiliaria.

Síguenos en Instagram: @ibel\_inmobiliaria.

---